

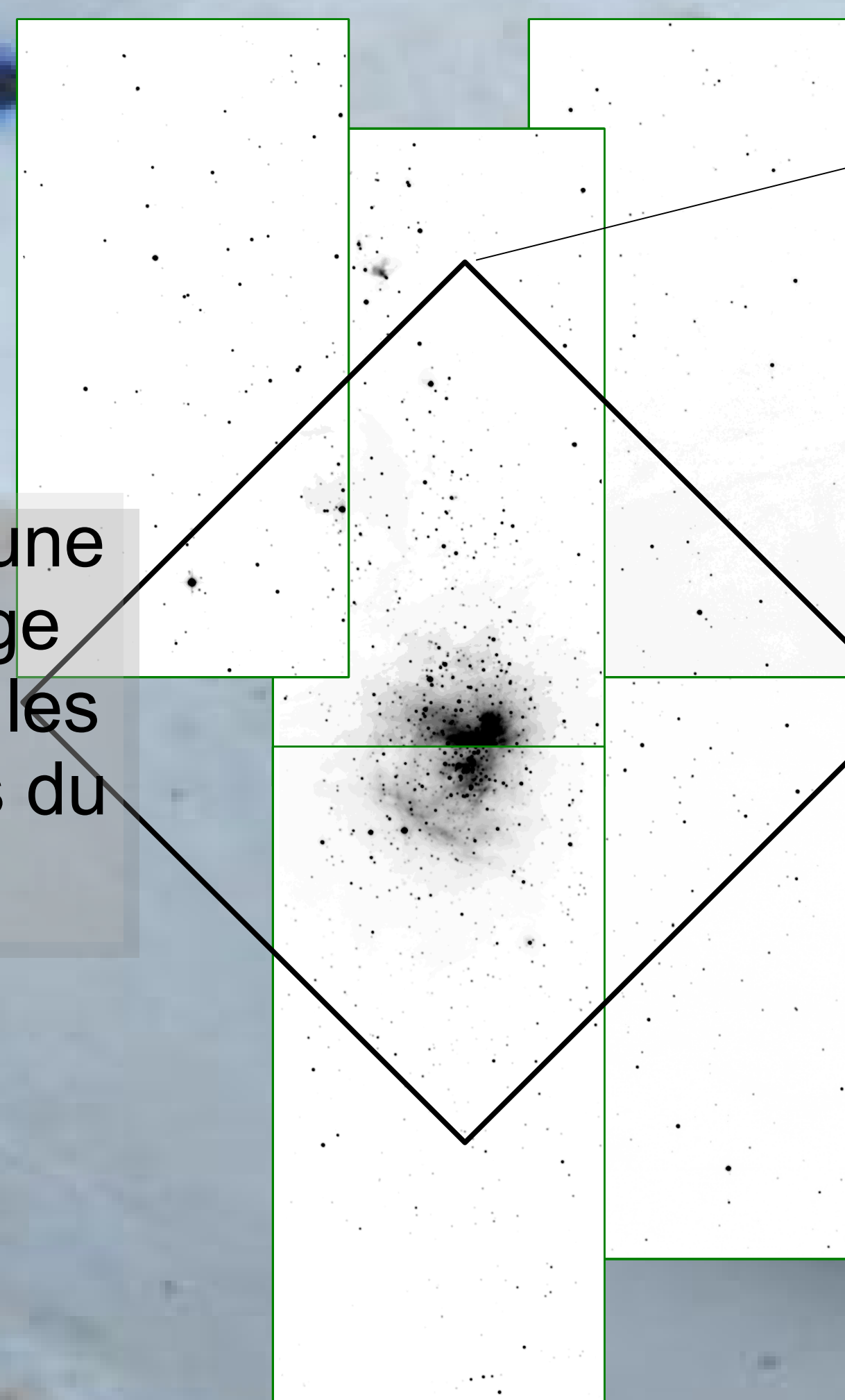
## Navigation sur le ciel via le logiciel Aladin.

En nous basant sur la pixélisation HEALPix de la sphère sur le ciel, nous offrons une visualisation globale des images d'un survey.

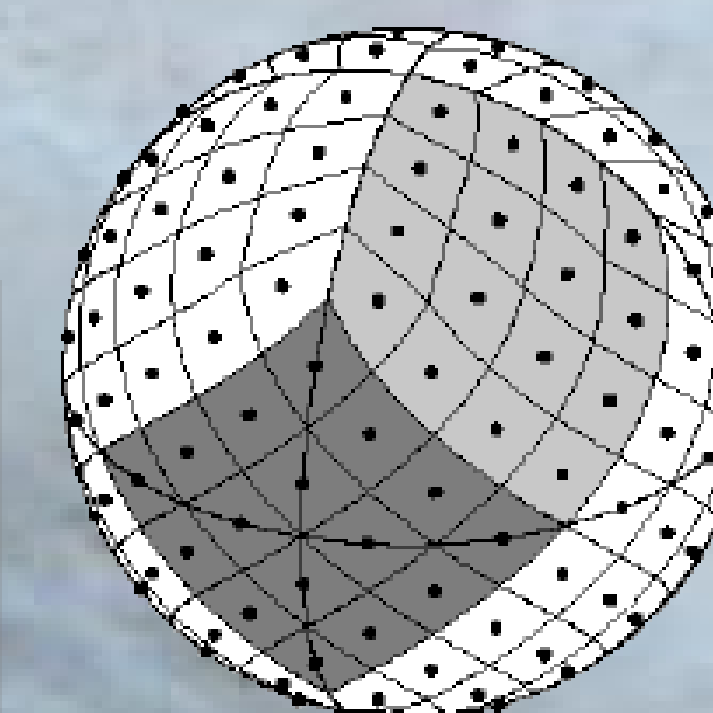
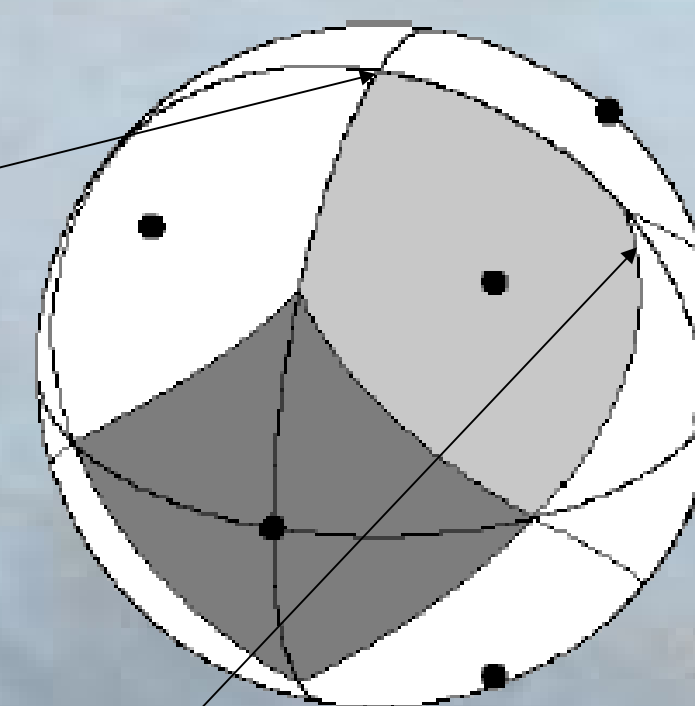


## Présentation de l'architecture mise en place.

1 - Génération d'une seule image large (losange) depuis les images originales du survey

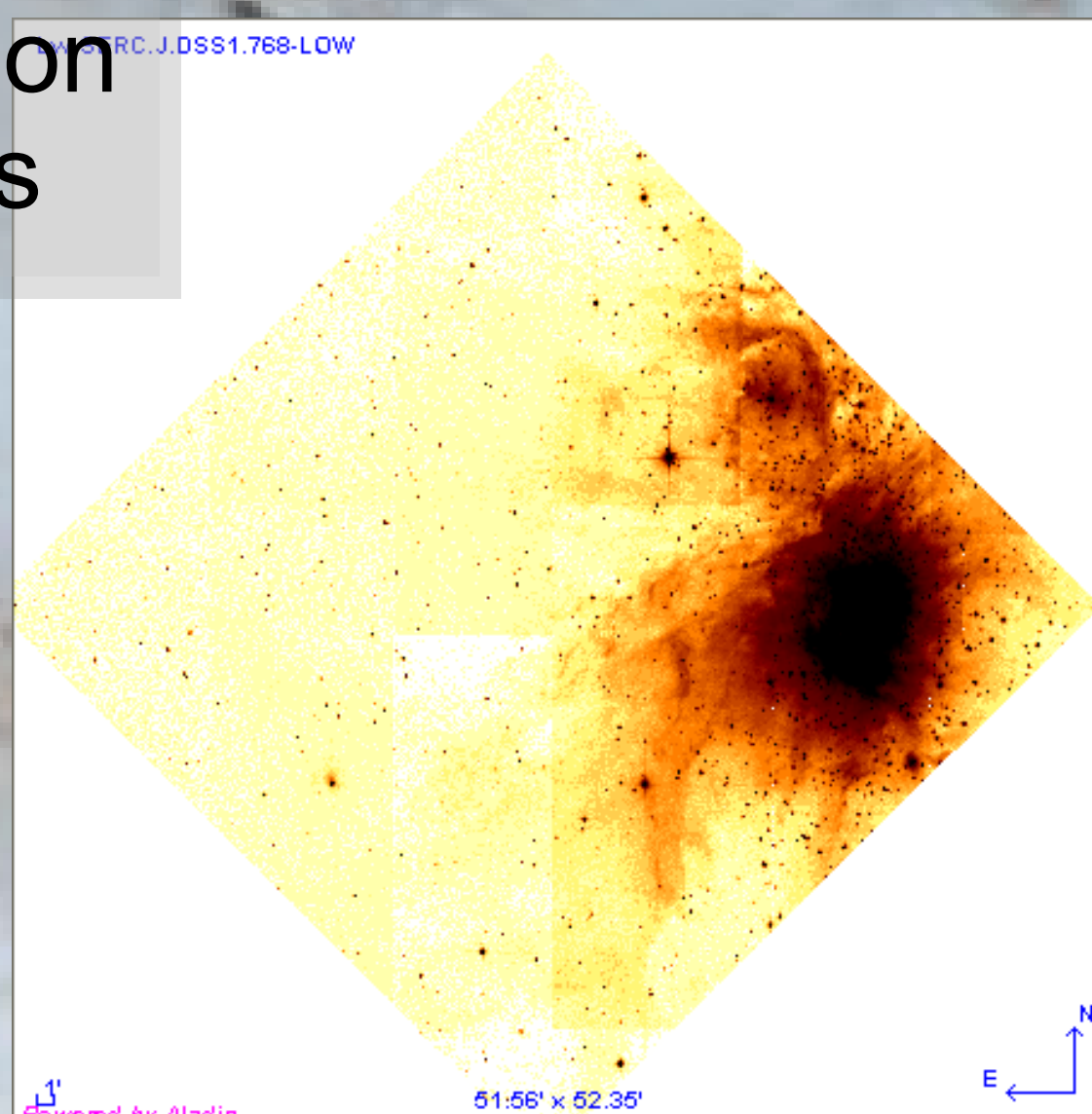


2 - Les coordonnées de l'image générée et sa couverture sont celles d'un pixel (losange) HEALPix

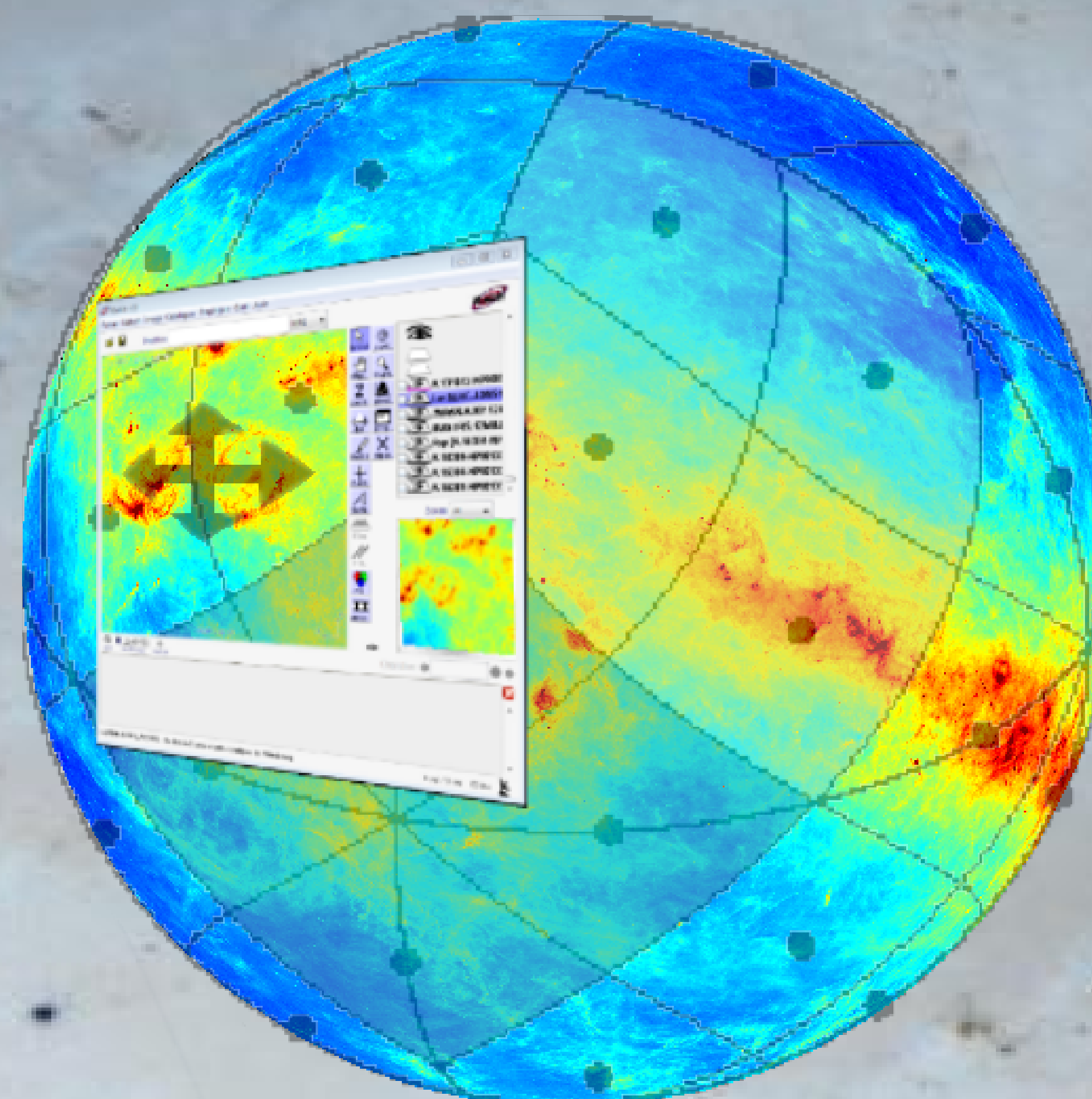


3 - Lors d'un zoom on accède directement aux fichiers dans la résolution supérieure

Exemple d'une image ainsi générée d'Orion en 2MASS Ks



Un mode de navigation dans Aladin permet de se déplacer librement sur le ciel



Encore en phase de réalisation, cette nouvelle fonctionnalité dans Aladin sera disponible pour la plupart des relevés, et offrira également une visualisation des fichiers au format HEALPix provenant de WMAP, Herschel ou Planck.

HEALPix : Hierarchical Equal Area isoLatitude Pixelization (Górski et al., 2005)